



Se g a g a da d a c ca c e f e NCLEX e a a ce .
T e eac a c d ced de ffce f a e Na a C c f
S a e B a d f N g' (NCSBN) B a d f D ec a e a dec ega d g e
a g a da d f e NCLEX-RN. T a ce a e e a da d e g ce
a NCSBN e . S e f ed ca a de e , a d f ed A g ff ced e, e

c edb eac dc .If e e efec e a ec e ac e a a d e
a e a g a da d ed, e e e ca be abeac dc .
A g eac aeb ad f g a e be fNCSBN, eac ae a fee
e ae e e e ee f f ce g e .Eac ae a a fee e
ad ffe e a da df dc ,b c a ac de ae- ec fce
e a d e dc d be e bef ec fde e g, e e -
g, a d d e f d g e ae- ec f c a da d .T fac ae e acce a ce f eNCSBN
a da d b e ae , NCSBN a e ce a ed a e f acc ab f e
NCSBN B ad f D ec a e eNCSBN a da d e ae a ae e e
ce e .M e ec fca , ae ca a e a ae ab ab ad f g ad
c age e e be f ab ad e ee g e e ce g ce .A A e ca
b ad f g ae e be fNCSBN .T e be a a deac e -
be b ad f g e ed e d de ga e eNCSBN De ga e A e b
e e ad ce ad e ec e be eNCSBN B ad f D ec .T e
b a fNCSBN de ga e ea e eNCLEX a g a da d e B ad
f D ec .T e ab e ad ec ef e ae g eb ad f g
g e de ga e e B ad f D ec a e e a da d .T f a
eNCSBN B ad f D ec , a ca d da e e e be a a ed e be fa
b ad f g a e ee f ab ad f g.⁵ A c , eac ca d da e c a ged
b e ae e ec f e b c g e eg a f g .W e
a e acce a eNCSBN B ad f D ec , e ea acce
a e c age f e e e be dc .



E e a , a ce ee a e a a g a da d a be e a ed bef e
a ce e a a ded .N ece a g f c de ee a a da d
d be a , b a ece a e d ca e-e a ae ea a ee
f e a g a da d beca e ac ce ca c a ge e e .T e e a e a g
a da d f NCLEX-RN a d NCLEX-PN e a a acc ae efec ea f
g ab c e e ed ac ce c ee a ee ee , NCSBN'
B ad f D ec e-e a ae e a g a da d ee 3 ea e ee a
c a ge .I e a a g e a g a da d , e c de f a f a a e f
ce .A g ee e f a a e a c de , e ae -
ca ee ed ef g f a : ee fa a da d e ge e c e,
a ca ec d f e a g a da d a d ea ca ed a e fca d da e e -
f a ce , ee f a a da d e g e , c c e fe -
e a d ed ca , a d f a ega d g e ed ca a ead e f g c
g ad ae e e ed a ee g .



T e NCLEX-RN a a abe-e g , c 25 T (T a W (d d 1466 20.0397 T .8(3 d da e c a) TJT (a

c eabe e , ec e e-e ae ee a ee' ab ad be e
eec a e f e e ba a b ee ee a e e e
ega d c e a d a e a e e f d f f c a ee a ee d f d c a e g g.
T de a e a e ageed eac e a ee. Afe e 75 a eed,
ec e a e dee e 95% c f de ce e e ee a ee' eab -
ab e be e a g a da d. T acc ed b de e g f e ca -
d dae' ab e ae e a 1.67 a da de a a f e a g a da d.
If ab e, ee a d ee a ee a e. If be , e ee a d
ee a ee fa . If ec e ca a e a dec 95% c f de ce, e
a a e e . T c e (a) a dec eac ed, (b) e a
be f e eac ed, (c) ee a ee f e. If a e a ee eac e
e a be f e a a -fa dec be g ade, e 95% ce a
e e e d ed. A e a be f e , a e a ee' ab e a e
e ec e. Ab e ae ab e e a g a da d a . Ab e ae a
be e a g a da d fa . If a e a ee f e be f e a e g e
a be f e , e dec ce ec e . I ca e, e
e a ee' ab e ae e a e c aed e a g a da d. If
ab e a g, ee a ee fa . If ab e a g, e ee a ee' ab e -

a da d a bee ca (f e a g a da d, a ca ed a ae , a d
 dca facade c ead e), (b) f a ega d g e fed ca ad
 e e e ec ec ee ce f ece g ad ae ad ce ee , a d (c) f -
 a ega d g e f c e e e e e ec e ec a c -
 ee e a ee d ef a e ecfed, ada ef f e e e .⁷ T
 fac ae a g a da dc a , a a g a da d (c e , e , a d g -
 ge ed) a ee e ed e NCLEX-RN ab ca e.

Te B ad f D ec c de a ae f e ec e ega d g ee e a g
 a da d d be. S e f e f a ee d cae ee a a c ag
 g e a da d d be a ed, eed, ea ed. O e e f f a ae
 e ec f ca d ca be a f ed a gge ed a g a da d. NCSBN e e
 Ra c de ca ba e e e e NCLEX a d ge e ae e ab
 e ae f ee ea ee. C e e , e a g a da d a bee e ed
 e f c .

T acc , NCSBN e e Ra c de de a fed fa e , e
 ab c , c eac gge aced. I a , e B ad f D ec
 ca c de a d eg a ae f e ec e . S ec f ca , e a c ee f
 a a da d - e ge e c ca be a aed a e eab c . F e a
 ae ca be ed ced b g ee a e a c - c e a e ee a e ab
 d b . C e e , de g aed a ae (a gge ed b ee e a d ed ca -
 e) ca be ed ece da a e f d e a e a d ce a
 a ae. A , ca a ca be c ded a e .

Ac a ae e a a eb a e ce A 1994 a ce a ed. T c a a
 d cae e a c a a g a da d a a effec a a ge e . A , a ab e
 c a g e ea ACTA e e c e c eb g ad a ea a ce a ed.

E e ea , e ed ca a de e f e ce ed eg eed e ae -
 e ed ega d g e ab ec ee ce f ec e c a e e g
 e f ce. F d ffe e e f g fe a ae e ed: ad a
 f g ed ca ga , d ec f ga a , g - e ca e fac e ,
 a dc / e ea age ce .

I Se e be 2003, a e - e be a da d e g a e a c eed e e a 300-
 e e f ega d e a ca d dae d ef f bec -
 de ed a ea a c ee . A e ae ee ce ed eg eed e ad
 e ee ed ef Na a C c ge ga ca ea . T f e ae ee e be
 fa e c g a d e f e ae a a e ce ed eg eed e .
 A d fed-A g ff (A g ff, 1984) ec e a ed e de e a
 ed a g a da d. T ec ee e e ae e be e ae ee -
 f a ce f a c ee ca d dae d da e . S ec f ca , e ae
 e be ee a ed, O f 100 a c ee ca d dae , a f e

da e e c ec ? Beca e e a g ce dffc f ae
ga de a ed c , e a e c eeda g a g ce bef e
beg g e ac a a g f e . D g a g age, e a e d c ed
edef gcaace c fa a c ee e -ee RN. Tef a a f e
a g f c ed ad c f e dffc . T e a e be de e -
ed e ab dge e b g g g eac a a g ced ef a e f
30 a ac ce e a e e e e a e f e e NCLEX-RN e a . Feedbac
add c a ded de e a ce e a g ce .

Afe e a g, e a e e aed e ef a ce f a c ee ca d -
da e a efe e ce f f 300 ea e . T efe e ce f a de g ed ee e
e e e f e e e a ad a ae edffc d b f d
ec e ea a e . Ra e e a aed e e f 25. Afe a g ga
a g, e a g ee e c ed, a ed, add a edf eg . Tee
a e ee e ed a aba f d c a g a e e be . T ed c -
c ded ea f ed ce a ce e a g a e a g e be .
Afe d c geac e , e a e eea be c age e a g. O cea e a
c eed, e e e f e a aed, a ed, add c ed. T ce c -
ed a 300 e e efe e ce f ee aed. T g ce , ae
eea ed c ae e edc f a c ee ca d dae ef a ce
a ca edc fe ced ca d dae ef a ce f ca d dae ae ea
ec e a g a da d. T e d fed-A g ff a g a da d ec e da
e ea f eg ' e dge .

Afe e A g ff ced e a c eed, e a e eea ed e d d d -
a ee e . I a eff a e e e ea ag ba ee, a d c -
a ee f e ced b a e ef c e , dge eea ed:

1. W a e ce age f efe e ce g (f - e, U.S.-ed ca ed) ca d dae d
ee fa e NCLEX-RN?
2. W a e ce age f efe e ce g ca d dae d a e c ee
ac ce? a d
3. Of e 300 e a e e e ed, a e ce age f e e d
a ca d dae eed a e c ec de de ae
c ee ce?

T e Be (1984) c e a ced e a b dge e ga be ee c e -
ba ed dg e ab c ee ce (e d fed A g ff ec e da , e dge '
e ce f a c ee ca d dae d ef e efe e ce f)

(a) eab f eca d dae , b e efe e ce g a d a a , be
 e a e a a bee e a ea . A g c a d e e eg a ee e
 a ab f ea ea , e c de ga e e be b a d f g ge -
 e ee e e c a ge f ea ea . (b) T e ece da a (f a f ea)
 be e efec e ff ea a ab d b . (c) T e ca d da e ab
 e ae a ba ed ee ee de a be ee ae f e ca d da e'
 ab a a e ed e . (d) S ee a ee f e ee
 fa a e a 60 e de e a g a f a ea a ab e a g . Beca e
 e a ae ba ed a e eced e ad b a d e ea a ae ab e
 a g fa , ee be a g ba e ed ced a ae . Pa ae f e ef-
 e e ce g a d a a e be e b 0.35% a d 0.65% e ec e .

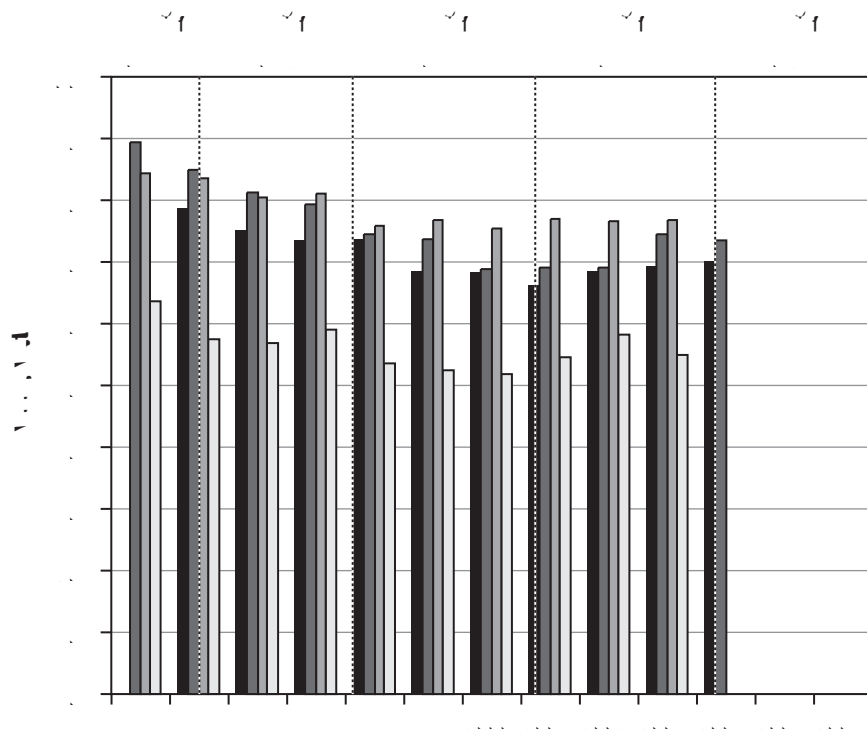
~ \U ~

T e ac a e ee ee ed e NCSBN B a d f D ec f c de a .
 A f e c de g ee , e B a d f D ec de be a ed a d e e ced a e ed

a g a da d d a e b e e a a e -0.49 g . T a da d d
be ceab e ge a e e g a g a da d (-0.35). T e e e fe
a 93.0% f e e ce ed e e e c e e . Beca e ca d da e a
a e e a a a e ca ce ed, e e f e fa g ca d da e ca be
e e ed. T d ce a a a e a g a a g ca d da e a d a c
e e ca , e a g a da d d a e b e e a a e -0.26 g ,
c g e d f f c a e e e a da d. N e a beca e e e -
e ca e a a e e e a e a e ad e e e g a da d, a e ce age
e a 100% a ec e da f a e ge a da d.
T e e a a ed eac e de e ega d g e a f e

for the U.S.-educated candidate and the NCLEX. A significant
effect was found for the BC score, with the average
score for the NCLEX-RN candidate. A significant 2002
January 2003 adjustment for the U.S.-educated candidate
of 78.9% and a decrease of -0.16.

$\chi^2(1) = 1.74, p = .187$



	S e R e e d				S e A a e d			
	2000	2001	2002	T a	2000	2001	2002	T a
E e								
C / e e a c a e	64/400	54/400	38/400	156/1200	4/400	9/400	2/400	15/1200
L g- e c a e	57/400	39/400	41/400	137/1200	29/400	10/400	24/400	63/1200
H a	56/400	35/400	47/400	138/1200	42/400	23/400	43/400	108/1200
E e a	177/1200	128/1200	126/1200	431/3600	75/1200	42/1200	69/1200	186/3600
Ed ca	74/400	51/400	121/400	221/1200	42/400	28/400	100/400	170/1200

	E e		Ed ca	
	C ee	N c ee	C ee	N c ee
Pa	980/1,040 (93.0%)	60	5,177	69
Fa			365	413
T a			5,542/6,024 (92.0%)	482

^aBeca ee e d be e a a g ce ed RN , e e ce age f fa e
ca be e eed; e ef e ec e ec e ce age ba ed a e .
Ed ca e a aea e g ad ae ; e ef e a ae c de b a e
a d fa e ec .

	Pa g Sa da d	E ec ed A a Pa Ra e NCSBN Refe e ce G ^a	NCSBN T a G ^b
C e a da d	-0.35	87.4%	72.6%
Re ed a da d	-0.28	84.0%	68.7%
Pa e f dge ^c			
M d f ed-A g ff(a 9 a e)	-0.01	67.0%	52.8%
Rae 1 (160 f 300 e , 53%)	-0.21	80.6%	65.0%
Rae 2 (162 f 300 e , 54%)	-0.19	79.8%	64.2%
Rae 3 (166 f 300 e , 55%)	-0.14	78.6%	63.1%
Rae 4 (176 f 300 e , 59%)	0.00	65.9%	51.8%
Rae 5 (175 f 300 e , 58%)	-0.02	68.0%	53.7%
Rae 6 (207 f 300 e , 69%)	0.45	19.7%	14.7%
Rae 7 (206 f 300 e , 69%)	0.42	21.6%	16.1%
Rae 8 (159 f 300 e , 53%)	-0.23	81.5%	66.0%
Rae 9 (164 f 300 e , 55%)	-0.16	78.9%	63.4%
A g ff(e c d g 2 e e e a e)	-0.14	78.6%	63.1%
Be c e	-0.13	78.2%	62.7%
G ba e a e (e)	0.30	30.4%	22.9%
G ba e a e (efe e ce g)	-0.16	78.9%	63.4%
S e f fe a ^d			
E e	-0.26	83.0%	67.6%
Ed ca	-0.49	92.0%	78.7%

^aT e NCSBN Refe e ce G ba ed e ab d b ff - e U.S.-

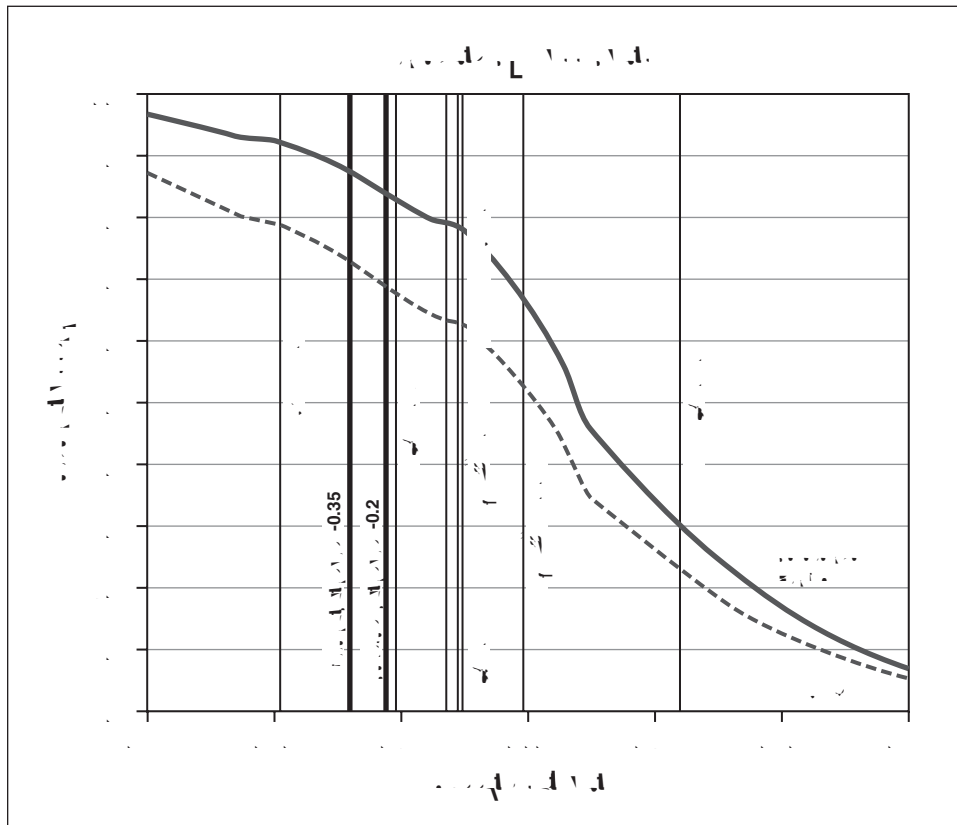
166 e 300- e efe e ce f , a a g a -0.13 ab e a e a d e a 78.2% a a e f f - e, U.S.-ed ca ed ca d da e a da 62.7% a a e f e a a .

We e e ac ca e c a e Ra c -de ed NCLEX-RN ca e a da e ec - ed ab d b , be ed c e a a e a a a c a a g a - da d d ce. Of c e, ed b e ab f e ca e a d e acc ac

c e e e c e d a b d b (b a e d e c e e d) a c e e a b
 d b f d e e a f e. I c a e, e N C L E X - R N a e a b e c a e a d
 e a b d b f a c a d d a e a d f f - e, U. S. - e d c a e d c a d d a e d e '
 a d a c a f e a e a. T e e f e, e a a b e a e a e a b d -
 b b e e d f A g 1, 2002, g J 31, 2003, d c e a c e
 a b d b a b e b e e d d g e 12 f g e e e a -
 f a e a d a d (A 1, 2004, g M a c 31, 2005). T a b e 6 a d F g e 4 -
 a e e d f f e e g g e e d a g a d a d a d e e d c e d a a e a c a e d
 e a c e.

^ 2 2 2 2 2 2 2 2 2 2

T e N C S B N B a d f D e c e D e c e b e 2003 e e e N C L E X - R N a -
 g a d a d. U g f a a d e e a e e e c e a e g a , e
 b a d d e c d e d a e e a d a d b 0.07 g f -0.35 g -0.28 g . T e
 g d g c e d c a g e a d a d b e e c e b -
 c. T e b a d c c d e d a e a d a d d b e a e d e e c a g e U. S.
 e a c a e d e e a d g a c c e a a e e e d e c e a e d a c f
 c e e e b e - e e R N .



4. P e c e d a a R N a a e (e f e e c e g a d a a) b a e d d f f e -
 e (f a b c a e d) a g a d a d .

T e a da d a e e ed A 1, 2004. U g e ca d da e ab d -
b f A g 1, 2002, g J 31, 2003, a e e e ced ab d b f
A 1, 2004, g Ma c 31, 2005, a c a ed a a a e 68.7% f e
a ca d da e a a d 84.0% f e f - e, U.S.-ed ca ed ca d da e a .
T ad f ab 2.5% 3.0%. Ba ed e a e' da a, e a a e e
b b e a e e e ced a . T e a a e f f - e, U.S.-ed ca ed ca d -
da e A J e 2004 (88.5%) a d b 1.6% f A J e 2003 (90.1%). J (J e e(a 00 T2 TD-0.0138 T

- 2 -

1. I add c e e c e e e (e.g., age e e e , ed ca / a g e e e , a ga c e e c e , ec.), ce g ga a a e e c e a ec de e e e ef ac ce f e ca fe a be a (e.g., c a bac g dc ec , d c a ced e , ec.).

2. H e e , efede a g e e ce e e fe beca e e a e e e ea - ed e a e c e ce (e.g., c e ca , a affcc e , ec.).

3. T e e a e a d f f e e ced e a ca be ed f a da d e ge e c e . L g a d Z e (1982) de c be e e a a e d c a Nede ' e d, A g ff' e d, Ebe' e d, b de eg e d, c a gg e d, a d e -a d-d e d. C e (2001) de a ec e e e e e f a da d e g e d .

4. Ec e f ca e efe e e e a fe cc a dc . Beca e ef ed c fa e c a e ga a g a da d a ga e e e a e a b e a e e a ef e e a ad a l e a ad a , ec e e a d a e be fe a ad eed e .

5. O dc a a e e be f NCSBN ca e d de e ga e f ff ce.

6. A ab e a e a a e e ba ed e e e a e a . T e ef e , d be c ec a a e a 60 e c de e e e e a 60 e . I a a e e d a e a e e a d e a 60 e a e e a a ec dc a ce f e e a e e a e e abe e e e e f de a g e c e e ce 95% ce a .

7. O e e f f a ca a be c de ed, c a eed ca a ead e f g c de d ca e a e e g e c e ge e a ce e a a . T a e f f a de ' ea e e a e ga d g e e e a da d d be aced, b c d e e a a e e ced c a ge a g a e .

a f114 6 a e

F1

b

f

c

de

g a 114

f

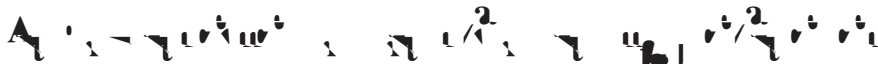
a

a d dec d g

a6 a

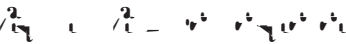
g

a d4 6.a2Sof T


The Journal of Nursing Measurement e a c d e c e d e e e f e c c a ,
 e d c a , a d e e a c e . T e e f e J a e e a a f f e d e a
 f f a e g a d g e , , a a c e , c e d e d e e e d e d f e
 e a e e f a a b e f g a c c e , e d c a , a d e e a c . P a c a e c e a e
 a c f d e e d e e e a d e g f g e a e , a d e d e c e f e
 e a b a d a d e a d e c f c f c e . I a e d c f
 e e , c e , a c c e , a d e e e a g e a e e a e e d a e .
 L e e a d c e b e d a c e a e e c e .

M a c b e a c e d g e d e c e . *Journal of Nursing Measurement* a e f e e d a .
 F g e a e e b e E d , e a c a c d e g b d e e e e b
 e e e e d g a d e c a e a f e a c . A c e a e e e e d b e b e
 f e e d a e e b a d c e d f e a e e e e a d a b d d a f e
 a e f a c e e e a e b a c g d a a e f c c a a d f c a a e a . O
 b c a , e a c a e c e e a c f e J a c / e a c a e a .

T e f g a e g d e e f d e e g a d b g a a c . M a c a d
 c f e e g d e e b e e d e a e e .



- A d b e a c a a e a a a c e c e f a (RTF) MS
 W d 2000 : a @ g e . e d . M a b d c d e e g a
 a d e e c e f e a c a c , a g e c e d c e f a (RTF)
 c a g e f a c a d g f e (. e . , a b e , e , c e , e c .) . A
 c f e e () a b e c d e d a a e d . I e b e b e d a e

